

# Stilkunde fürs Bad

Mit einer reichen Auswahl an Formaten, Oberflächen und verschiedensten Dekoren bietet das aktuelle Fliesendesign die Möglichkeit, individuelle Stilwelten im Bad zu verwirklichen. Hier stellen wir Ihnen die schönsten Beispiele aus den aktuellen Fliesenkollektionen der deutschen Hersteller vor. Gestalten Sie damit Ihr Bad im Naturstein-Look, urban-modern oder mit skandinavischen Wohnakzenten. Der Kreativität sind schließlich keine Grenzen gesetzt.



Zeitlos schön, unaufdringlich elegant oder faszinierend opulent

## DAS BAD IM NATURSTEIN-LOOK

Naturstein in diversen Schattierungen und Oberflächen kommt nie aus der Mode, ebenso wenig klassische Elemente der Badgestaltung – Mosaik zum Beispiel oder ornamentale Dekore. Das aktuelle Fliesendesign bietet eine Fülle authentischer Naturstein-Interpretationen, die Bädern eine zeitlos schöne und hochwertige Anmutung verleihen. Dabei ist die neueste Generation von Fliesen im Natursteinlook auch für Kenner kaum noch von echtem Stein zu unterscheiden. Die Natursteinkollektionen deutscher Qualitätshersteller haben alle etwas gemeinsam: Sie sind so schön wie das Original aus dem Steinbruch, aber durch die dicht geschlossene keramische Oberfläche deutlich pflegeleichter und fleckunempfindlicher.

1 Faszinierender Material-Zwilling: Die Serie „Twin“ besticht mit Maserungen von Holz und dem unregelmäßigen Farbverlauf von Naturstein. Durch die Kombination verschiedener Formate ergeben sich lebendige Verlegemuster. Deutsche Fliese/Agrob Buchtal

2 Serie „Remix“ im Format 45 x 90 cm; Dekor „Onyx“ in 30 x 90 cm setzt die charakteristischen wellenförmigen Farbschichten des Onyx-Marmors authentisch in Keramik um. Deutsche Fliese/Agrob Buchtal

3 Inspirierend edel: Das Feinsteinzeug-Konzept „Astoria“ mutet wie Jura-Marmor an und bietet in verschiedenen Naturtönen, drei Dekorvarianten sowie einem passenden Mosaik zahlreiche individuelle Gestaltungsmöglichkeiten. Absoluter Hingucker an der Wand ist das Dreiecks-Mosaik, das alle sechs Farbstellungen der Serie vereint. Deutsche Fliese/Villeroy & Boch Fliesen



## Baddesign mit Systemvorteil

*Funktion, Design, Komfort*

Abtropfwanne ACO Walk-in, Gefälle-Schiene ACO ShowerStep, Bodensystem ACO ShowerFloor, Duschrinne ACO ShowerDrain und Beleuchtungsmodul ACO Lightline Pro von ACO Haustechnik.



ACO. Die Zukunft der Entwässerung.



[www.aco-haustechnik.de](http://www.aco-haustechnik.de)

Klare Linien, coole Farben und die Anmutung von Beton

**URBANES LOFT-AMBIENTE IM BAD**

Urbaner Wohnstil und cooles Loft-Flair sind auf dem Land ebenso gefragt wie in der Stadt. Und keineswegs nur im großen, möglichst offenen Wohnbereich, sondern neuerdings auch im Bad. Mit Fliesen im Beton-Look oder puristischer Zementoptik zieht das Großstadt-Flair neuerdings auch ins Bad ein. Zur Wahl stehen diverse XXL-Formate im klassischen Quadrat oder verschiedenste Rechteck-Formate, die besonders beliebt sind, weil sie sich in lebendigen Mustern verlegen lassen. Ob dezente Zementanmutung oder realistischer Sichtbetonlook – kombiniert mit farbigen Accessoires oder hochwertigem Holzmöbiliar lassen sich auch im Loft-Bad wohliche Akzente setzen.



4



5



6

4 Die „Remix“-Wandfliesen im stolzen Format 30 x 90 cm sind in verschiedenen Grau- und Anthrazit-Tönen erhältlich und frei mit passenden Bodenfliesen in verschiedenen Formaten kombinierbar. So entsteht eine zurückhaltende Raumatmosphäre: ein idealer Rahmen für aufsehenerregende Farbakzente oder außergewöhnliches Mobiliar. Deutsche Fliese/Agrob Buchtal

5 „Urban Wall“ steht – wie der Name sagt – für eine edle, reduzierte Betonoptik, die dezenten Shabby-Charme verbreitet. Die Dekorfliese mit tiefem Wellen-Relief sorgt für ein lebendiges Spiel von Licht und Schatten. Deutsche Fliese/Steuler

6 „Cosmo Vision“ in den Formaten 20 x 120, 30 x 120, 60 x 120 cm sowie in 60 x 60 cm ist ein neues Wand-Bodenkonzept in Schalenbeton-Optik, dessen solide Grundstruktur Bodenständigkeit vermittelt und gleichzeitig gestalterischen Freiraum für urbane Lebenswelten bietet. Deutsche Fliese/Villeroy & Boch Fliesen

7 Mit sanften Naturtönen und dezent strukturierten Oberflächen, die an die Maserung von Holz erinnern, verleiht die Mosaikserie „Senja“ dem Bad wohnlichen Charakter und eine warme, lebendige Anmutung. Deutsche Fliese/Jasba

8 Serie „Jako“ im schlanken Querformat 20 x 60 cm sorgt mit dem Dekor „Artist“ für individuelle Akzente und eine natürlich-entspannte Atmosphäre im Bad. Deutsche Fliese/Grohn

9 Ein außergewöhnliches Dekor im Großformat 25 x 70 cm schafft in Kombination mit harmonisch abgestimmten Wand- und Bodenfliesen der Serie „Geometrics“ einen inspirierenden Look im Bad. Deutsche Fliese/Engers

Hell, wohnlich und komfortabel

**DAS MODERNE FAMILIENBAD MIT SKANDINAVISCHEN WOHNAKZENTEN**

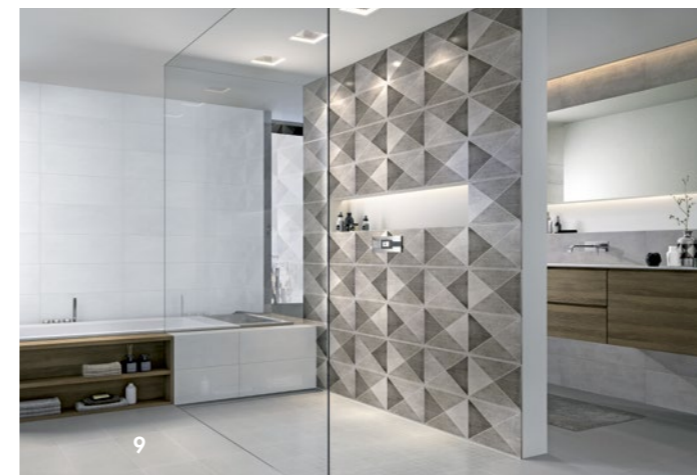
Ein helles, freundliches Ambiente, farbige Akzente bei Möbeln und Accessoires in organischen, der Natur entlehnten Formen sind charakteristisch für den skandinavisch angehauchten Wohnstil. Weitere Zutaten, die dem Bad eine entspannte, nordisch-inspirierte Wohlfühlatmosphäre verleihen, sind Deko-Objekte aus Naturmaterialien wie Holz, Keramik, Bambus, Wolle, Leinen oder Leder. Die Umsetzung ist ganz einfach: Man wähle eine Holzkonsole unter dem Aufsatzwaschtisch und kombiniert dazu farblich passende Wand- und Bodenfliesen, vorzugsweise in hellen Tönen des natürlichen Farbspektrums wie Sand, hellem Grau oder Braun. Auch Holzfliesen passen hervorragend zu diesem zeitlosen Bad-Look – und bieten zugleich den gewohnten Nutzungskomfort keramischer Oberflächen.



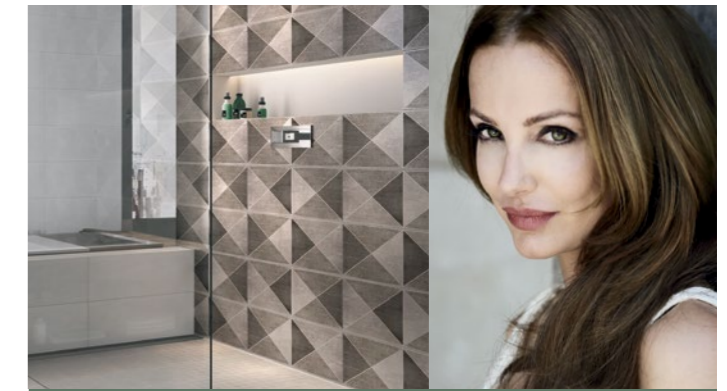
7



8



9



Die Fliese mit Persönlichkeit

[www.deutsche-fliese.de](http://www.deutsche-fliese.de)



DEUTSCHE FLIESE



**Schneider**  
Your Daily Mirror

[www.wschneider.com](http://www.wschneider.com)