



Die deutschen Fliesenhersteller bieten ein reichhaltiges Sortiment an verschiedenen Formaten, Oberflächen und Dekoren. Kreieren Sie einfach Ihre eigene Stilwelt für das Badezimmer und lassen Sie die Kollektionen auf sich wirken, die wir ausgesucht haben.

Schauen,
staunen,
entscheiden



2



3



4

- 1 Moderne Opulenz oder lieber ein Bad im klassischen Stil? Die XL-Fliese „Marmor“ (z. B. 35 x 100 cm oder 73 x 73 cm) verbindet beide Ansätze gekonnt und schafft zugleich ein zeitlos-schönes Raumambiente, denn Natursteinoptiken kommen nie aus der Mode. Deutsche Fliese/Steuler
- 2 Klare Farbbeckennisse und die Rückbesinnung auf kleinere Formate präsentiert Engers mit handwerklich-rustikal anmutenden, abgeschrägten Kanten: „Mix“ ist eine gute Wahl für alle, die im neuen Bad persönlichen Stil zeigen wollen. Deutsche Fliese/Engers
- 3 Inspiriert von den kunstvoll verzierten Fliesen der Jugendstilzeit, beeindruckt die Serie „Mon Coeur“ mit aufwendig gefertigten Reliefs und von Hand erzeugten Farbverläufen. Das XL-Format von 30 x 90 cm und die Kombination mit reduzierten Bodenfliesen stellt die historische Designanmutung in einen modernen Zusammenhang. Deutsche Fliese/Villeroy & Boch Fliesen
- 4 Die Serie „Urbantones“ erinnert an versteinerte Naturmaterialien. Im Format 20 x 60 cm setzen die Dekorfliesen mit sinnlich ansprechenden, haptisch tastbaren Oberflächenreliefs ursprüngliche und zugleich exquisite Akzente an der Wand. Deutsche Fliese/Villeroy & Boch Fliesen
- 5 Die Wandfliese „Laccato“ aus der „XLiving-Kollektion“ bietet im Format 33 x 100 cm die Möglichkeit, Räume visuell spannend zu inszenieren. Senkrecht verlegt, verstärkt das XL-Querformat die Wirkung der Raumhöhe im offenen Bad, während sie horizontal verlegt die Wandfläche optisch in die Breite streckt und so für Weite im Bad sorgt. Deutsche Fliese/Engers
- 6 Fliesenserie „Como“ kreiert mit zurückhaltenden Naturfarben ein angenehmes, zeitlos schönes Ambiente. Die Dekorfliese „Block“ bietet frei angeordnet die Möglichkeit, Wandflächen individuell zu akzentuieren. In Kombination mit den Grundfliesen der Serie mutet die Atmosphäre im Raum lebendig an. Deutsche Fliese/Agrob Buchtal



5



6



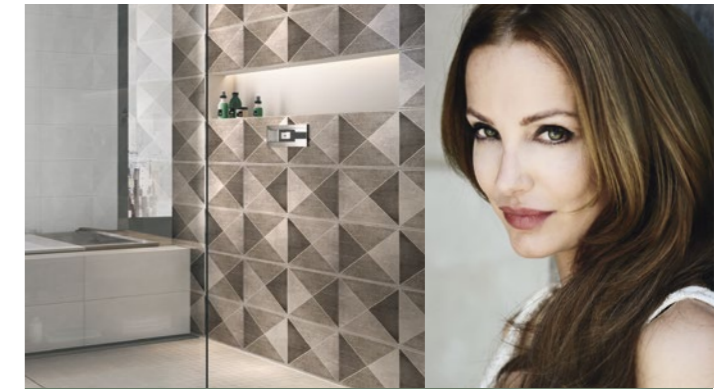
1 Bodenfliese „Driftwood“ (z. B. in 25 x 100 cm oder 30 x 120 cm) verbreitet den rustikalen Charme von Holz, das lange der Witterung ausgesetzt war. Dazu passt als Highlight an der Wand das Riegel-Dekor „Cabana“ (aus der Serie „Mando“) – in klassischem Fischgrätmuster verlegt.
Deutsche Fliese/Agrob Buchtal

2 Das Wand-Bodenkonzept „Stateroom“ schlägt eine Brücke zwischen Gestern und Heute. Die Dekorfliesen zeigen schwungvolle Ornamente, die auf natürliche Weise gealtert erscheinen, auf einer organisch wirkenden Grundstruktur. Extravagant und dennoch zurückhaltend sind die Bordüren und Dekorfliesen der Serie in Gold, Bronze und Multicolor.
Deutsche Fliese/Villeroy & Boch Fliesen



3 Außergewöhnliche Akzente an der Wand: Dekor „Zoom“ (Serie „Thinsation“ in 6 mm Stärke, in verschiedenen Formaten erhältlich) zeigt stark vergrößerte Strukturen aus der Natur, zum Beispiel die Haut eines Elefanten.
Deutsche Fliese/Steuler

4 Mit natürlichen Farbwellen und vielfältigen Formaten ist die Mosaik-Kollektion „Homing“ ideal, um Flächen abwechslungsreich zu gestalten. Holzstrukturen verleihen den Oberflächen einen „used Look“. Die Dekore „Oriental Diamond“ und „Pyramide“ mit sanftem Kupferschimmer und metallischem Glanzeffekt setzen Akzente. So entsteht ein Wechselspiel zwischen matten und brillanten Flächen. Deutsche Fliese/Jasba



Die Fliese mit Persönlichkeit
www.deutsche-fliese.de



Katalogservice

Unser Service für die Leser von EXKLUSIVE TRAUMBÄDER: Bestellen Sie die hier abgebildeten Kataloge und Sonderhefte direkt beim Anbieter oder über den Link in unserer ePaper-Ausgabe unter www.renovieren.de/e-paper oder in der App-Version.



JEE-O Deutschland by Sanitaer-Versand LTD
Gewerbering 24
41372 Niederkrüchten
Fon 02163-5710175
Email Info@jee-o.de
Homepage www.jee-o.de

FLIESENTRENDS AUS SPANIEN



IHR IDEENMAGAZIN
JETZT **KOSTENLOS**
ANFORDERN!



www.tileofspain.de